

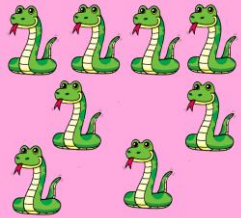
DESIGN MEDIA DOMINO EDUKASI KONVENSIONAL



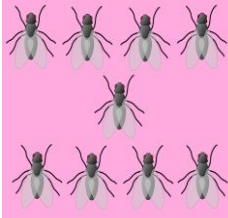
2



2



2



2



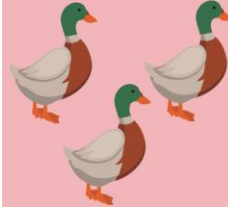
3



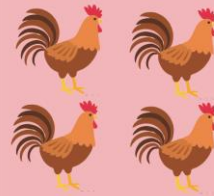
3



3



3



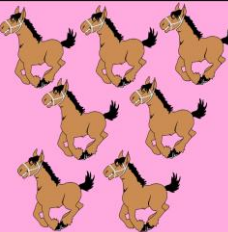
3



3



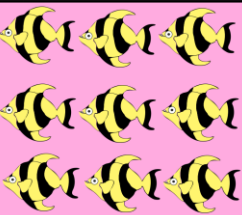
3



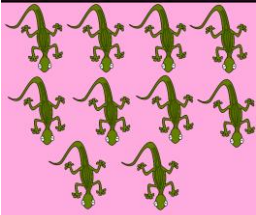
3



3



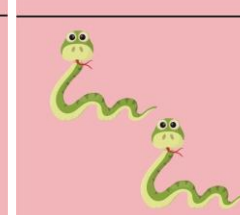
3



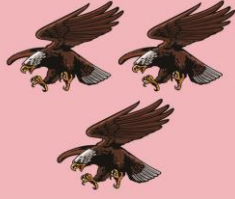
4



4



4



4



4



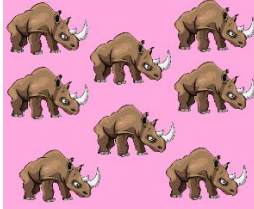
4



4



4



4



4



5



5



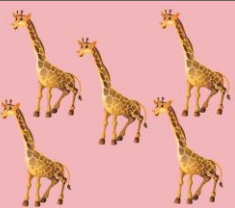
5



5



5



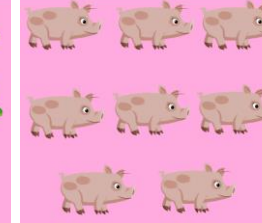
5



5



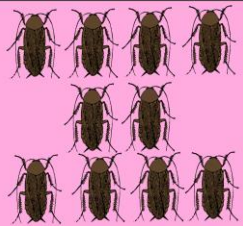
5



5



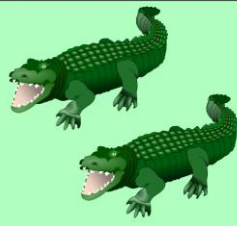
5



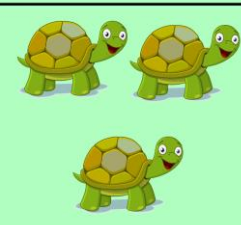
6



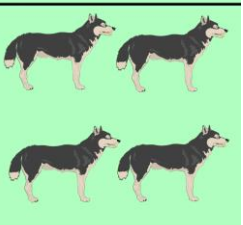
6



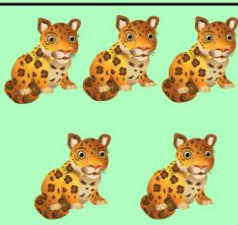
6



6



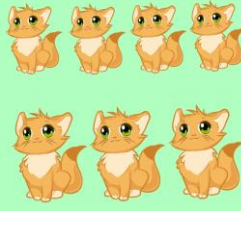
6



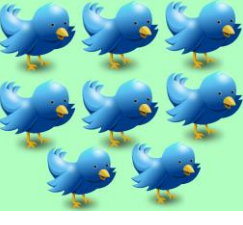
6



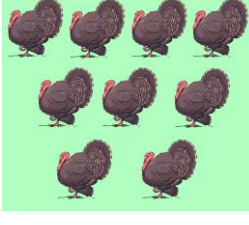
6



6



6



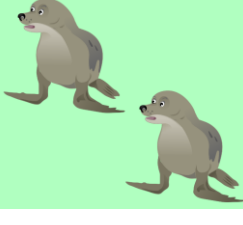
6



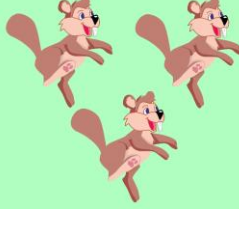
7



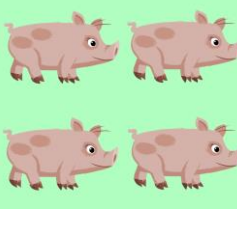
7



7



7



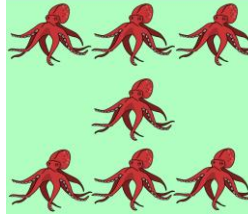
7



7



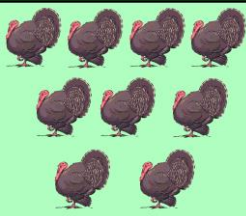
7



7



7



7



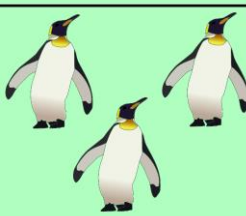
8



8



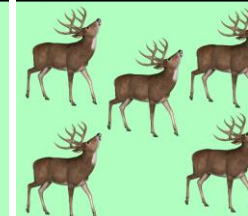
8



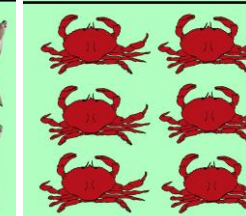
8



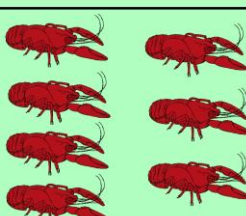
8



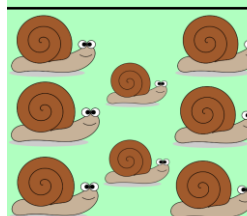
8



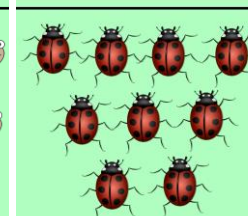
8



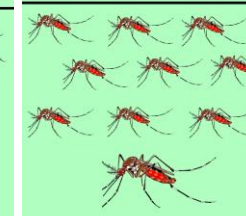
8



8



8



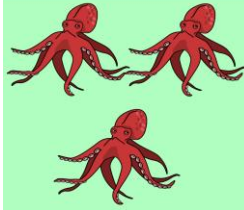
9



9



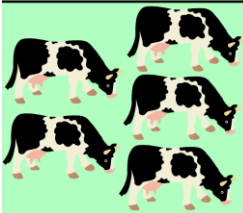
9



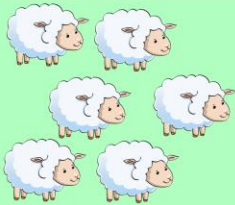
9



9



9



9



9



9



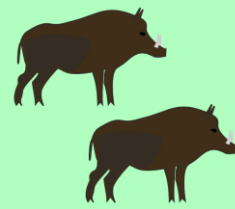
9



10



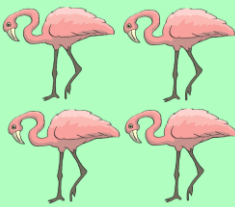
10



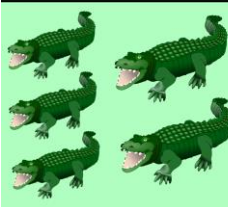
10



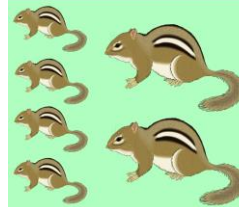
10

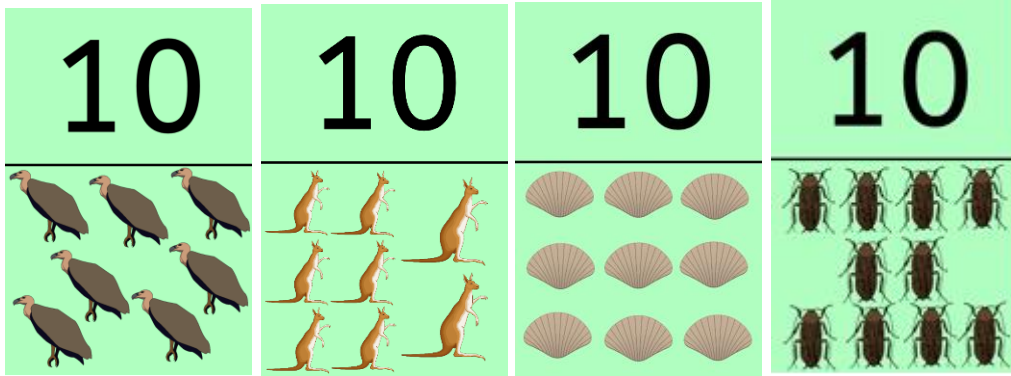


10



10





DESIGN MEDIA DOMINO EDUKASI DIGITAL KONTEMPORER



LANGKAH PERMAINAN

1. Klik "SELAMAT DATANG DI GAMES DOMINO"
2. Terdapat dua pilihan, yaitu "Cara Bermain dan Mulai"
3. Klik "Cara Bermain" untuk mengetahui cara alur permainan.
4. Setelah menklik cara bermain, membaca dan memahami maka klik "Keluar" untuk kembali ke menu sebelumnya.
5. Klik "Mulai" untuk memulai permainan.
6. Setelah di klik maka kartu domino akan secara otomatis dibagikan kepada pemain, secara otomatis terdapat 1 kartu yang diletakkan ditengah untuk awalan bermain, dan secara otomatis timer yang ada pada area tengah atas akan berjalan sesuai level.
7. Terdapat sisa kartu yang diletakkan di sebelah kanan. Sisa kartu ini digunakan untuk pemain yang tidak memiliki kartu yang sesuai dengan kartu yang berada ditengah.

8. Klik kartu yang dimiliki pemain dan sesuaikan dengan kartu yang berada di tengah. Contoh: jika kartu yang berada ditengah memiliki gambar hewan berjumlah 6 dan ber-angka 3, maka pemain boleh men klik kartu yang dimiliki ber-angka 6 dan boleh juga menklik kartu yang bergambar hewan berjumlah 3.
9. Klik kartu sisa jika tidak memiliki kartu yang sesuai dengan kartu yang ditengah, dan hanya mendapatkan 1 kartu saja.
10. Klik "Keluar" jika tidak ingin dilanjutkan.
11. Jika permainan tidak terselesaikan dalam waktu yang ditentukan maka secara otomatis akan muncul "Coba Lagi"
12. Jika permainan terselesaikan maka otomatis reward berupa bintang akan muncul. Klik "Bintang" maka otomatis akan kembali ke menu "SELAMAT DATANG DI GAMES DOMINO"

LEVEL

1. Level 1 (berdurasi 1 menit 30 detik dan mengeluarkan total 3 kartu).
2. Level 2 (berdurasi 2 menit 30 detik dan mengeluarkan total 5 kartu).
3. Level 3 (berdurasi 5 menit dan mengeluarkan total 8 kartu).

SCORE

1.Level 1:

- Bintang 1: jika anak mampu mencocokkan 1 kartu.
- Bintang 2: jika anak mampu mencocokkan 2 kartu.
- Bintang 3: jika anak mampu mancocokkan 3 kartu.

2.Level 2:

- Bintang 1: jika anak mampu mencocokkan 1-2 kartu.
- Bintang 2: jika anak mampu mancocokkan 3-4 kartu.
- Bintang 3: jika anak mampu mancocokkan 5 kartu.

3.Level 3:

- Bintang 1: jika anak mampu mencocokkan 1-3 kartu.
- Bintang 2: jika anak mampu mencocokkan 4-7 kartu.
- Bintang 3: jika anak mampu mencocokkan 8 kartu.



KELUAR

00.40

DOMINO
EDUKASI

6

1

3

5

6

